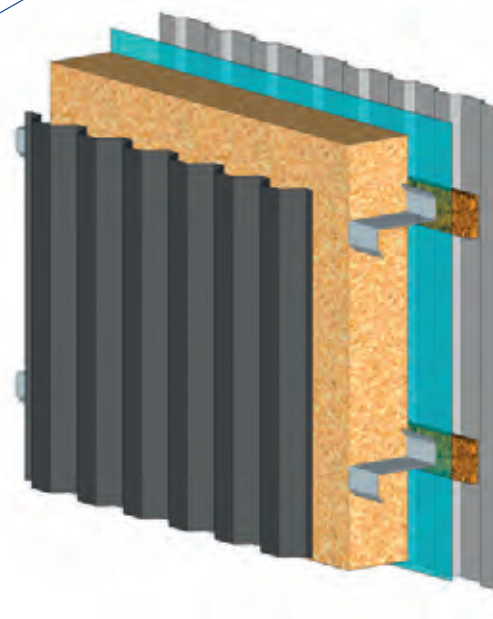
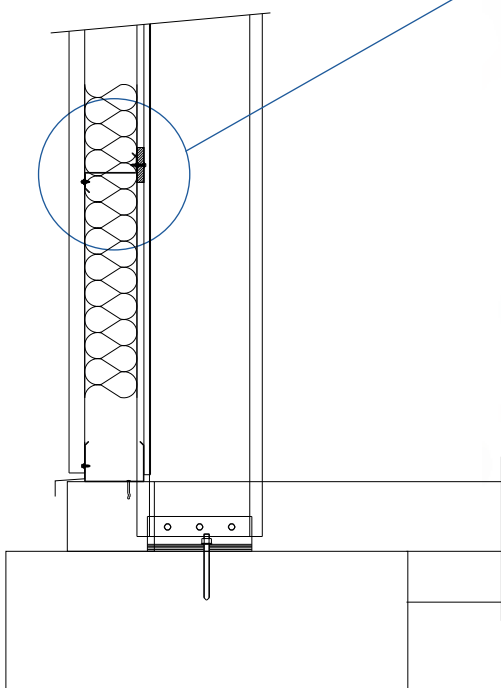


technický list č. LL0202

IZOLOVANÉ OPLÁŠTENIE STENY – TYP 4F

- VP45 mm vonkajší trapézový plech
- 150 mm nosný Z-profil
- 100 – 200 mm minerálna izolácia
- 0,2 mm parozábrana
- 20 × 100 mm dištančný profil – pásik
- IP18 mm vnútorný trapézový plech



Popis:

Vonkajšiu vrstvu stenového opláštenia tvorí trapézový plech kotvený cez vodorovne kladené stenové nosníky k nosným stĺpom haly. Medzi stenové nosníky je vložená tepelná izolácia. Vnúternú pohľadovú vrstvu tvorí trapézový plech.

Požiarne zatriedenie:

- konštrukcia typu DP1
- požiarne odolnosť EI 30, EW 90



Tepelné prestupy plášťov podľa STN 73 0540-2 Tepelná ochrana budov – časť 2:

Požiadavky platia pre budovy s prevažujúcou návrhovou vnútornou teplotou 18 – 22 °C.

Opláštenie	Tepelno-izolačné vlastnosti			Index vzduchovej nepriezvučnosti
	t mm	λ W/(K.m)	U W/(K.m ²)	Rw dB
Stena	100	0,036	0,343	
	150	0,036	0,231	32
	200	0,036	0,175	34

Požiadavka STN 73 0540-2, hodnota požadovaná UNP= 0,30 W/(K.m²), hodnota odporúčaná UND= 0,20 W/(K.m²)

U – súčiniteľ prestupu tepla W/(K.m²)

λ – súčiniteľ tepelnej vodivosti W/(K.m)

t – hrúbka tepelnej izolácie mm

Rw – index vzduchovej nepriezvučnosti