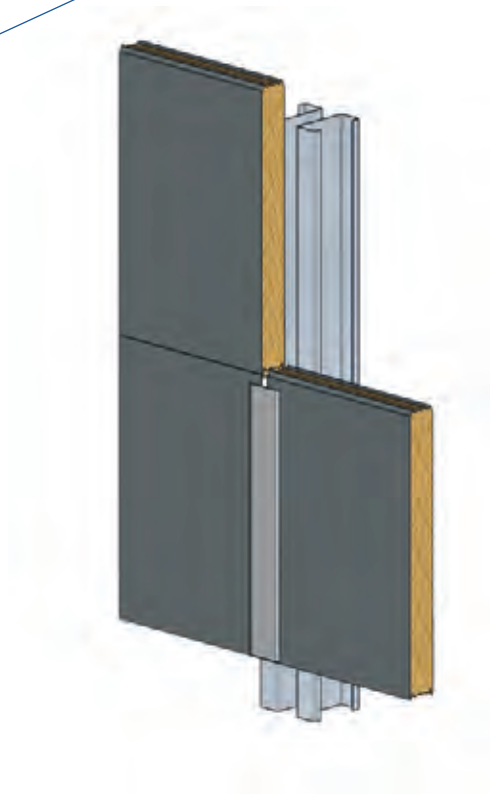
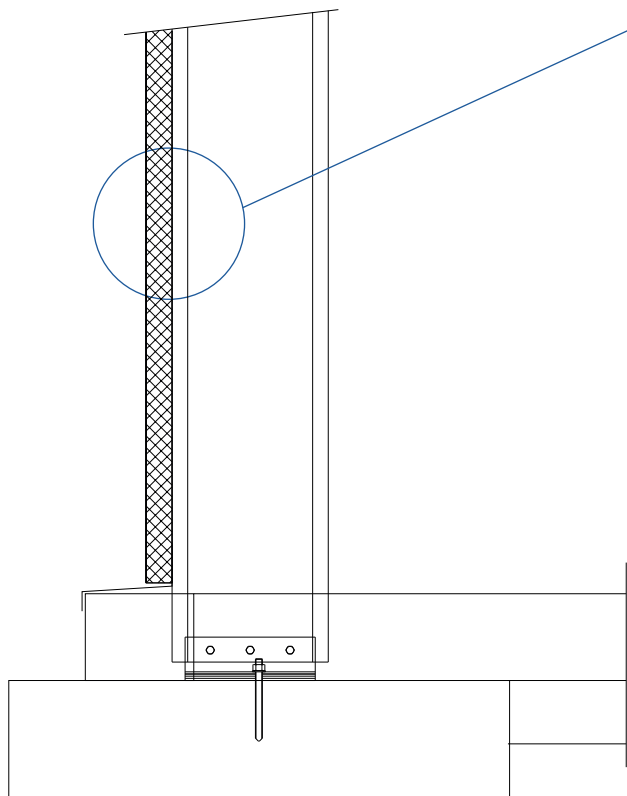




technický list č. LL0204

IZOLOVANÉ OPLÁŠTENIE STENY - TYP 7

- 40 - 240 mm stenový sendvičový panel
- stĺp - C profil



Popis:

Vonkajšiu vrstvu stenového opláštenia tvorí sendvičový panel s výplňou PUR, PIR alebo minerálnou tepelnou izoláciou. Panely sa kladú vodorovne a sú kotvené k stĺpom haly.

Požiarne zatriedenie:

- konštrukcia typu DP1/DP3



[Panely s minerálnou izoláciou LLENTAB](#)

Tepelné prestupy plášťov podľa STN 73 0540-2 Tepelná ochrana budov – časť 2:

Požiadavky platia pre budovy s prevažujúcou návrhovou vnútornou teplotou 18 – 22 °C.

Opláštenie	Tepelno-izolačné vlastnosti			Index vzduchovej nepriezvučnosti
	t mm	λ W/(K.m)	U W/(K.m ²)	Rw dB
Stena	60	0,040 / 0,045	0,610 / 0,670	29 / 31
	80	0,040 / 0,045	0,460 / 0,520	30 / 31
	100	0,040 / 0,045	0,380 / 0,420	30 / 31
	120	0,040 / 0,045	0,320 / 0,350	30 / 32
	150	0,040 / 0,045	0,260 / 0,290	30 / 31
	170	0,040 / 0,045	0,230 / 0,250	30 / 31
	200	0,040 / 0,045	0,190 / 0,220	29 / 31
	240	0,040 / 0,045	0,160 / 0,180	29 / 30

Sendvičové panely LLENTAB **min. vata 85 kg/m³** / Sendvičové panely LLENTAB **min. vata 125 kg/m³**

Požiadavka STN 73 0540-2, hodnota požadovaná UNP= 0,30 W/(K.m²), hodnota odporúčaná UND= 0,20 W/(K.m²)

U – súčiniteľ prestupu tepla W/(K.m²)

λ – súčiniteľ tepelnej vodivosti W/(K.m)

t – hrúbka tepelnej izolácie mm

Rw – index vzduchovej nepriezvučnosti

Požiarne odolnosti, tepelno-technické charakteristiky a ďalšie vlastnosti panelov podľa podkladov jednotlivých výrobcov (Brucha, Kingspan, Ruukki a pod.)