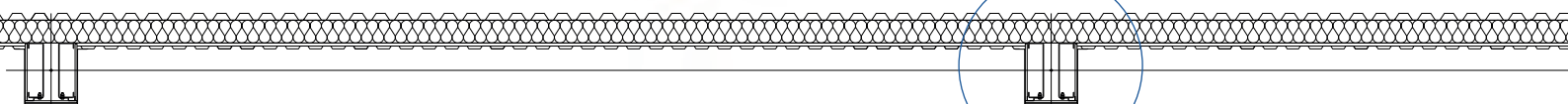
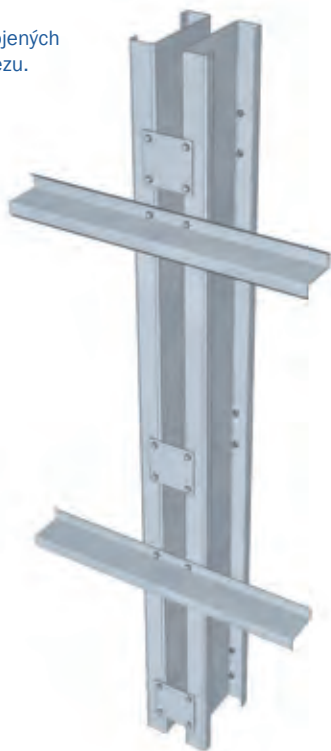


technický list č. LL0401

## STĚPY - 2xC

- Stěpy montované z dvojice C-profilů spojených rámovými spojkami do členeného průřezu.



**Popis:**

Stĺpy montované z dvojice C-profilov spojených rámovými spojkami z tenkostenných, za studena tvarovaných otvorených profilov. Profily sú ohýbané z oceľových, žiarovo pozinkovaných pásov ocele. Dimenzia stĺpov je navrhnutá podľa statického posúdenia pre zadané vstupné dáta zaťaženia (snehová oblasť, veterná oblasť, technologické pritaženia konštrukcie).

**Dostupné profily:**

- 2xC170 hrúbky 3/4/5/6 mm
- 2xC250 hrúbky 3/4/5/6 mm
- 2xC300 hrúbky 5/6 mm
- 2xC360 hrúbky 4/5/6 mm
- 2xC380 hrúbky 6 mm

**Prvky oceľovej konštrukcie**

hrúbka materiálu	norma	materiál	zinkovanie (podľa STN EN 10 147)
3,0 mm	EN 10346	S 350 GD	450 g/m <sup>2</sup>
4,0 mm	EN 10346	HX 420 LAD	450 g/m <sup>2</sup>
5,0 mm	EN 10346	HX 500 LAD	450 g/m <sup>2</sup>
6,0 mm	EN 10346	HX 500 LAD	450 g/m <sup>2</sup>
7,0 mm	EN 10346	HX 420 LAD	450 g/m <sup>2</sup>